

Wildfarbigkeit bei Kaninchen

und seine Farbvarianten

REFERENT: ZUCHTWART NORD LV- BADISCHER
RASSEKANINCHENZÜCHTER – DORIS CLAUB

Inhalt:

- Grundlagen der Farbgenetik
- Farbvarianten der grauen Farbschläge
- Farbgenetik der grauen Farbschläge
- Unterschiede im Erscheinungsbild
 - Deckfarbe
 - Schattierung
 - Zwischenfarbe
 - Unterfarbe
- Rassenspektrum



Grundlagen der Farbgenetik

5 Erbfaktoren + Allelen (deutsche Symbolik)

3

A - zuständig für die Farbausprägung

ad – Dunkelchinchilla
achi – Chinchillafaktor
am – Marderfaktor
an - Russenfaktor

B - zuständig für die Schwarzausbreitung

Bee – dunkeleisengrau
Be – eisengrau
bj - japanerfaktor

C - zuständig Braunausbreitung

D - zuständig für Farbdichte, Farbaufhellung

G - zuständig für Wildfarbigkeit (agouti- Faktor)

g0 - Lohfaktor



aa – Albino
(a----/a----)



bb – rot
(AbCDG/AbCDG)



dd – blau-wildfarbig
(ABCdG/ABCdG)



gg – schwarz
(ABCDg/ABCDg)

Neben den Genen der fünf Grundfaktoren treten weitere Gene hinzu, die weitere Farbschläge bedingen:

y: Rotverstärker

P: bewirkt Silberung des Fells

K: bewirkt Punkt und Fleckenscheckung des Fells

s: Holländerfaktor, bewirkt gürtelförmige Scheckung

x: Leuzismus (weiß)

H: Dunkelverstärker

W: breite Zwischenfarbe

Farbvarianten der grauen Farbschläge

5

- Wildfarbig Ursprungsfarbe aller anerkannten Kaninchenfarben
- 5 anerkannte Farbvarianten aus wildfarbig im ZDRK

Hasenfarbig



Hasengrau

wildgrau



dunkelgrau



eisengrau



Ausgangs- Erbformel (wildfarbig und dunkelgrau)
ABCDG / ABCDG

Ausgangs- Erbformel (hasenfarbig)
ABCDGy / ABCDGy

Ausgangs- Erbformel (eisengrau)
AB^eCDG / ABCDG

Unterschiede im Erscheinungsbild

Deckfarbe / Schattierung

7

Hasenfarbig



Hasengrau



wildgrau



dunkelgrau



eisengrau



Blumensprenkelung: wildfarbig



dunkel-/ eisengrau

Unterschiede im Erscheinungsbild

Bauch- Deckfarben / Wildfarbigkeitsabzeichen

8

Hasenfarbig



Hasengrau



wildgrau



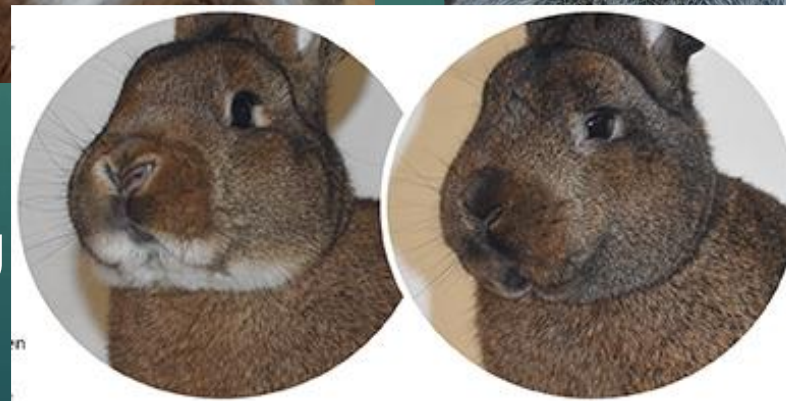
dunkelgrau



eisengrau



Kinnbackeneinfassung: wildfarbig



dunkel-/ eisengrau

Unterschiede im Erscheinungsbild

Zwischenfarbe - Unterfarbe

9

Hasenfarbig



wildgrau



eisengrau



Hasengrau



dunkelgrau



Rassenspektrum einzelnen Farbvarianten

10

Hasenfarbig

Als Farbschläge:

Deutsche Riesen

Deutsche Widder

Engl. Widder

Dt. Kleinwidder

Zwergwidder

Farbenzwerge

Als eigenständige Rasse:

Hasenkan. rotbr., Deilenaar,
Lothringer, Castor Rex,
Satin castorfarbig

Hasengrau

Als Farbschläge:

Deutsche Riesen

Deutsche Widder

Mecklenburger
Schecken

Engl. Widder

Graue Wiener

Dt. Kleinwidder

Holländer

Zwergwidder

Farbenzwerge

wildgrau

Als Farbschläge:

Deutsche Riesen

Deutsche Widder

Mecklenburger
Schecken

Engl. Widder

Graue Wiener

Dt. Kleinwidder

Holländer

Zwergwidder

Farbenzwerge

Als eigenständige

Rasse:

Genter Bartkan.

dunkelgrau

Als Farbschläge:

Deutsche Riesen

Deutsche Widder

Mecklenburger
Schecken

Engl. Widder

Graue Wiener

Dt. Kleinwidder

Holländer

Zwergwidder

Farbenzwerge

eisengrau

Als Farbschläge:

Deutsche Riesen

Deutsche Widder

Mecklenburger
Schecken

Engl. Widder

Dt. Kleinwidder

Holländer

Zwergwidder

Farbenzwerge

**Textauszüge aus Dr. Dorn Rassekaninchenzucht, sowie aus Fachberichten der Zeitschriften „Kleintiernews“ und „Kaninchen Zeitung“.
Fotos von „Kleintiernews“ und privat zur Verfügung gestellt.**

Vielen Dank für Ihre Aufmerksamkeit!