



**Landesverband Badischer
Rassekaninchenzüchter e.V.**



Erfassung der Erhaltungszuchten

Was ist eine Erhaltungszucht?



Zu den Erhaltungszuchten zählen Kaninchenrassen, die bereits vor 1949 in Deutschland in einem Zuchtbuch registriert wurden und heute noch in Europa registriert sind.

Mittels TGRDEU lässt sich feststellen, wie viele Tiere der jeweiligen Rassen noch existieren.

Nun gibt es 4 Gefährdungsstufen, in denen die jeweiligen Rassen eingestuft werden.

Die 4 Gefährdungsstufen sind:



Stufe 1: 0-100: extrem stark gefährdet

Stufe 2: 100-500: stark gefährdet

Stufe 3: 500-1250: gefährdet

Stufe 4: 1250 und mehr: Vorwarnstufe

Welche Rassen zählen zu den Erhaltungszuchten?



Meißner Widder

schwarzsilber, blausilber, graubraunsilber, gelbsilber, havannasilber
(Stufe 2 stark gefährdet)



Englische Widder

in allen 19 Farbschlägen
(Stufe 2 stark gefährdet)

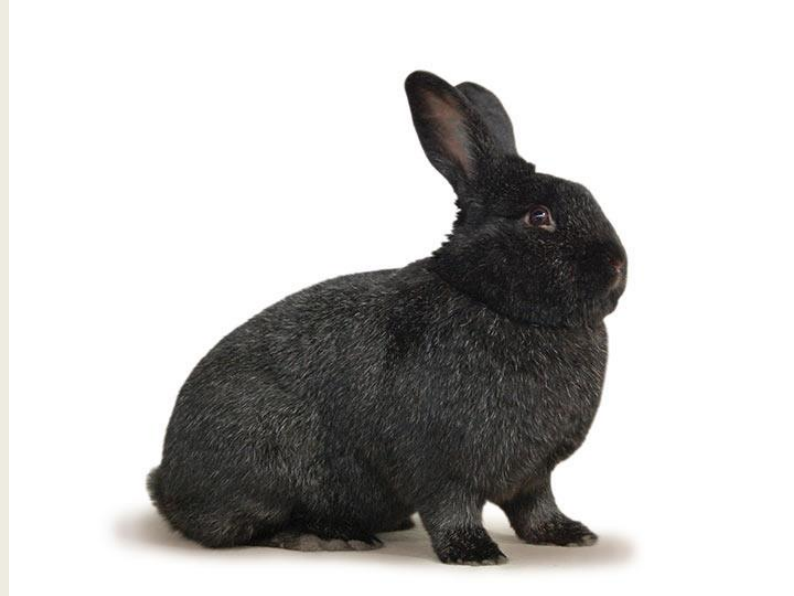


Welche Rassen zählen zu den Erhaltungszuchten?



Deutsche Großsilber

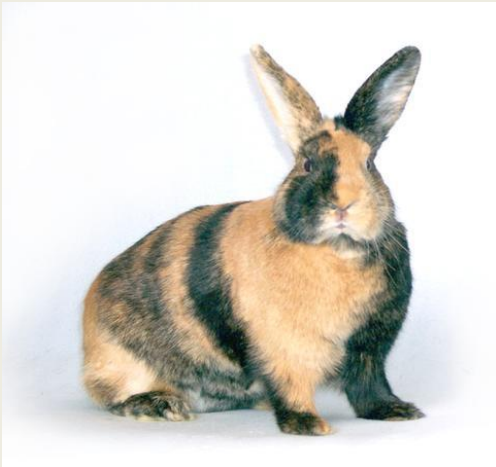
Schwarz, blau, havannafarbig, gelb, graubraun
(Stufe 3 gefährdet)



Welche Rassen zählen zu den Erhaltungszuchten?



Japaner (Stufe 3 gefährdet)



**Luxkaninchen
(Stufe 2 stark gefährdet)**



**Marderkaninchen
braun, blau
(Stufe 1 extrem stark gefährdet)**



Welche Rassen zählen zu den Erhaltungszuchten?



Angora

in allen 7 Farbschlägen
(Stufe 3 gefährdet)



Fuchskaninchen

in allen 8 Farbschlägen
(Stufe 1 extrem stark gefährdet)



Wie soll die Erfassung stattfinden?



1. „Normales,, Ausfüllen der Deckscheine wie immer
2. Abgabe der ausgefüllten Deckscheine an den jeweiligen Zuchtbuchführer*in des Ortsvereins
3. Kopie des fertigen Deckscheines mit Tätowierungsdaten an den Geschäftsstellenleiter der Herdbuchabteilung Baden **(spätestens 3 Monate nach dem Wurftag)**
4. Eintragung der jeweiligen Tiere in der gemeinsamen Cloud durch den Geschäftsstellenleiter

Nun sind alle Tiere in der Cloud zeitlich unbegrenzt registriert , der/die Züchter*in erhält eine Info mit den eingetragenen Daten seiner Tiere!!!



Vorteile der Erfassung

- Digitale Erfassung aller Tiere der jeweiligen Zucht
- Digitales Zuchtbuch/ Stammbaum
- Vereinfachte Suchfunktion (**Ziel: bundesweit**)
- Erfasste Erhaltungszuchten sollen nur das 1/2 Standgeld auf großen Schauen bezahlen

**Digital dokumentierte Erhaltungszuchten
sind förderfähig !!!**

Wann wird erfasst?



- **Ab Sofort**
- **Spätestens 3 Monate nach dem Wurftag**
(Fristende 30.09. jeden Jahres)

- **Ansprechpartner:**

Walter Braner

Hainbrunner Straße 8

64760 Oberzent

E- Mail: Desertec@web.de



**Landesverband Badischer
Rassekaninchenzüchter e.V.**



**Vielen Dank für ihre Aufmerksamkeit
Euer
LV-Zuchtwart Nord
Patrick Schulz**